

Wegbeschreibung zum Münchner Büro von Handicap International

In der folgenden Anleitung finden Sie eine detaillierte Wegbeschreibung zu unserem Büro in München. Der erste Abschnitt bezieht sich auf Ihre Anreise vom Münchner Flughafen MUC.

Ab Seite 6 finden Sie die Wegbeschreibung vom Münchner Hauptbahnhof aus. Bei Fragen zur Barrierefreiheit sowie zu Tickets des öffentlichen Nahverkehrs, wenden Sie sich gerne an folgende Nummer: 089 54 76 06 0 (Büro München)

München Flughafen MUC zu Handicap International e.V. Lindwurmstraße 101, 80337 München, 4. Etage

Das Büro von Handicap International erreichen Sie vom Flughafen MUC aus in einer Stunde. Der nachfolgende Link führt Sie zur Webseite des Flughafens und gibt Informationen zum barrierefreien Reisen: [Flughafen MUC barrierefrei](#)

Sie können mit der S-Bahn und U-Bahn fahren. Der Anfahrtsweg ist nachfolgend beschrieben.

Fahrt mit der S-Bahn und U-Bahn:

Am Flughafen kommen Sie über Rolltreppen und Aufzüge in den Bahnhof der S-Bahn-Linien S1 und S8 im Untergeschoss unter dem Terminal 2. Sie können beide Linien nehmen. Der nachfolgende Link führt Sie zur Website der Münchner Verkehrsgesellschaft und gibt Informationen zum barrierefreien Reisen: <https://www.mvg.de/ueber-die-mvg/unser-engagement/barrierefreiheit.html>

Fahren Sie mit der S8 Richtung Herrsching ab Gleis 2 (38 Min) oder mit der S1 Richtung Leuchtenbergring ab Gleis 1 (49 Min) bis zur Haltestelle Marienplatz. Wenn Sie die S1 nehmen, bitte am Marienplatz links aussteigen, um den Lift zu erreichen.

An der Haltestelle Marienplatz bringen Aufzüge Sie zum Bahnsteig der U3/U6. Dort fährt von Gleis 2 die U3 Richtung Fürstenried West oder die U6 Richtung Harras bzw. Klinikum Großhadern. Alle Bahnen auf Gleis 2 bringen Sie zur Haltestelle Goetheplatz (eine Station).

Wenn Sie einen Aufzug benötigen, steigen Sie an der Haltestelle Goetheplatz entgegen der Fahrtrichtung aus. **Benötigen Sie keinen Aufzug, lesen Sie bitte ab Seite 4 weiter.**



Links neben der Treppe der Aufzug zur Oberfläche

An der Oberfläche überqueren Sie die Häberlsstraße an der Kreuzung und folgen der Lindwurmstraße 200 Meter bis zur Nummer 101.

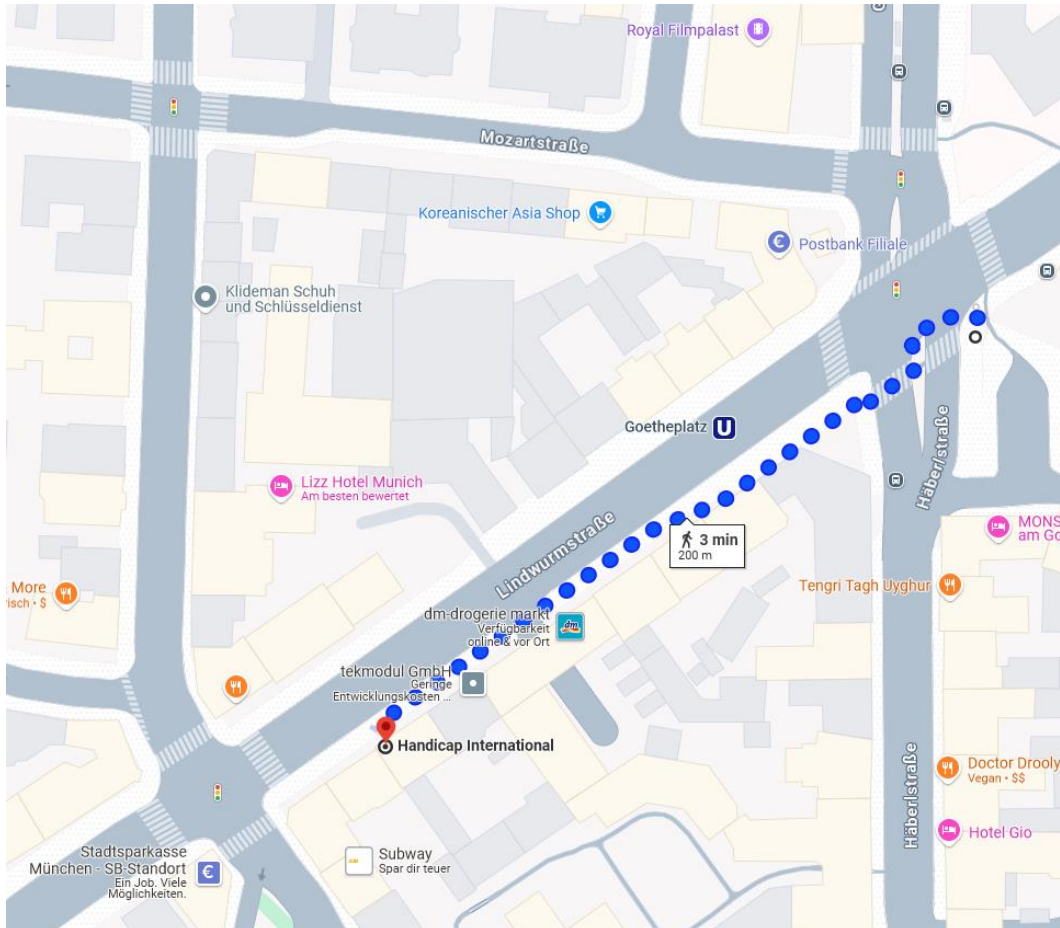


Abbildung 1 Weg vom Aufzug zum Büro

Der Eingang zu Handicap International in der Lindwurmstraße 101 befindet sich zwischen Vinzenz Murr und dem Ärztehaus:



Abbildung 2 Der Eingang zu Nummer 101, in dem sich das Büro von Handicap International befindet.

Der Aufzug befindet sich rechts im Eingangsbereich, die Treppe befindet sich dahinter.



Abbildung 3 Der Eingangsbereich, rechts befinden sich Aufzug und dahinter Treppe

Unser Büro ist in der 4. Etage. Die Eingangstür befindet sich gegenüber dem Fahrstuhl. Eine Klingel befindet sich auf der linken Seite neben der Tür.

Benötigen Sie keinen Aufzug, steigen Sie an der Haltestelle Goetheplatz in Fahrtrichtung aus. Folgen Sie der Beschilderung Kapuzinerstraße Ausgang F:



Abbildung 4 Beschilderung Kapuzinerstraße Exit F

Über zwei Treppen gelangen Sie zu Ausgang F:



Abbildung 5 Treppe und Rolltreppe vom Bahnsteig Goetheplatz ins Sperrgeschoss

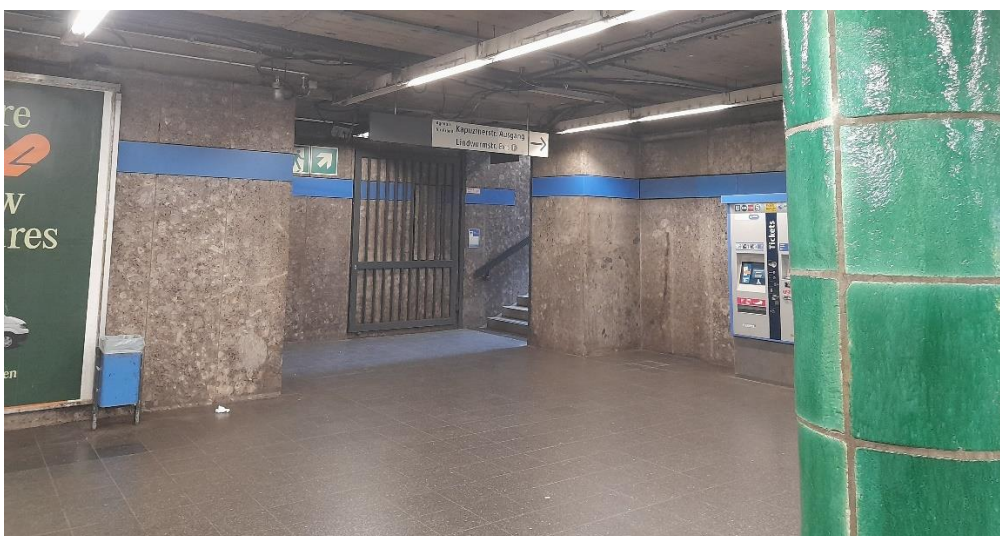


Abbildung 6 Ausgang F Richtung Kapuzinerstraße

Sie kommen kurz vor dem Eingang zu Handicap International in der Lindwurmstraße 101 an die Oberfläche. Der Eingang befindet sich zwischen Vinzenz Murr und dem Ärztehaus.



Abbildung 7 Eingang Handicap International, Lindwurmstraße 101

Der Aufzug befindet sich rechts im Eingangsbereich, die Treppe befindet sich dahinter. Unser Büro ist in der 4. Etage.



Fahrrad und Treppe rechts zu unserem Büro in der 4. Etage

Die Eingangstür zu unserem Büro befindet sich gegenüber dem Fahrstuhl. Eine Klingel befindet sich auf der linken Seite neben der Tür.

München Hauptbahnhof zu Handicap International e.V. Lindwurmstraße 101, 80337 München, 4. Stock

Das Büro von Handicap International erreichen Sie vom Hauptbahnhof aus in circa 15 Minuten. Der nachfolgende Link führt Sie zur Website der Münchner Verkehrsgesellschaft und gibt Informationen zum barrierefreien Reisen: <https://www.mvg.de/ueber-die-mvg/unser-engagement/barrierefreiheit.html>

Fahrt mit dem Bus:

Folgen Sie der Beschilderung zur Bushaltestelle „Hauptbahnhof Süd“ in der Bayerstraße. Der Bus Nummer 62 Richtung Hauptbahnhof Nord bringt sie zur Haltestelle Goetheplatz (4 Stationen). Die Fahrt dauert 6 Minuten.

Nachdem Sie auf der Verkehrsinsel ausgestiegen sind, wenden Sie sich dem Kino Royal zu und überqueren die Straße. Dann wenden Sie sich nach links und überqueren die Mozartstraße Richtung Postfiliale. Hinter der Postfiliale überqueren Sie die Lindwurmstraße an der Ampel, wenden Sie sich nach rechts und folgen der Lindwurmstraße 200 Meter bis zu unserem Büro in der Nummer 101.

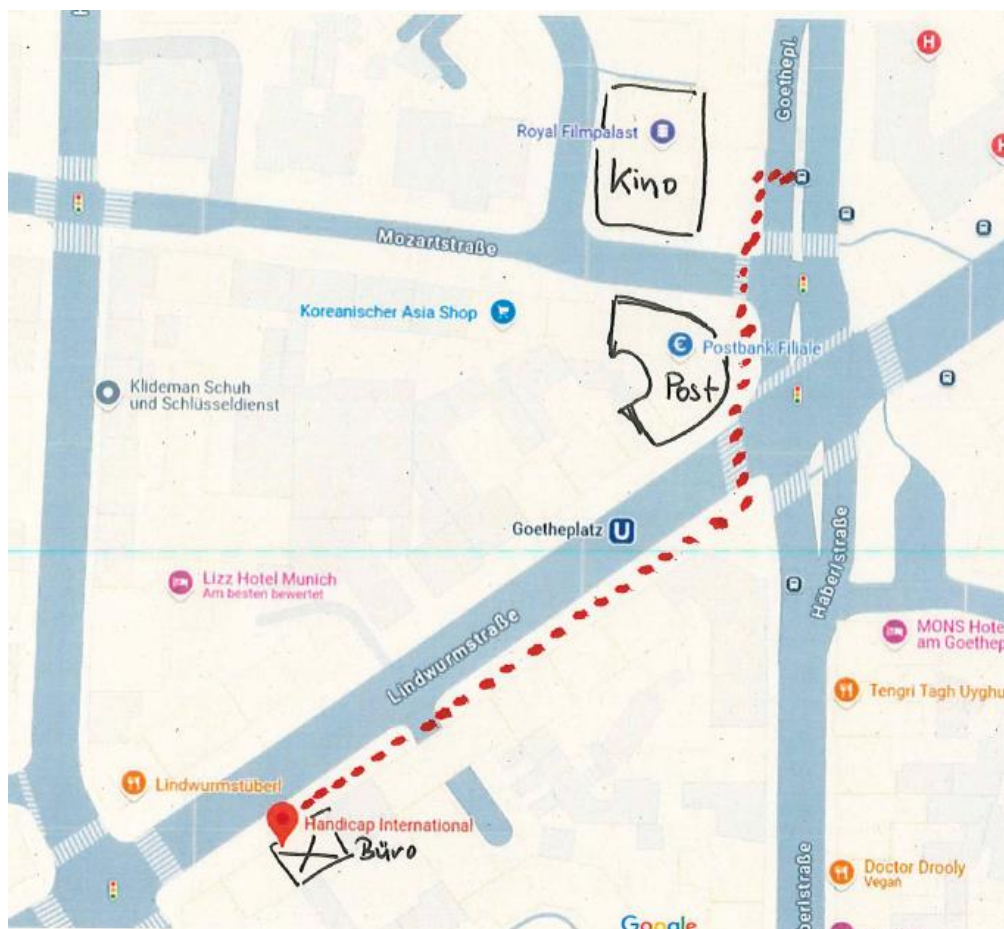


Abbildung 8 Weg von der Bushaltestelle Goetheplatz zum Büro

Der Eingang zu Handicap International in der Lindwurmstraße 101 befindet sich zwischen Vinzenz Murr und dem Ärztehaus.



Der Aufzug befindet sich rechts im Eingangsbereich, die Treppe liegt dahinter. Unser Büro ist in der 4. Etage.



Die Eingangstür zu unserem Büro befindet sich gegenüber dem Fahrstuhl. Eine Klingel befindet sich auf der linken Seite neben der Tür.